

URL書き換えツール

本製品にURLを書き込むには、付属のUSB mini B ケーブルとWindows 7 / Vista / XP(SP2以降/32bit)に対応したパソコンが必要です。

1 パソコンに「CP2102ドライバ」をインストールします。

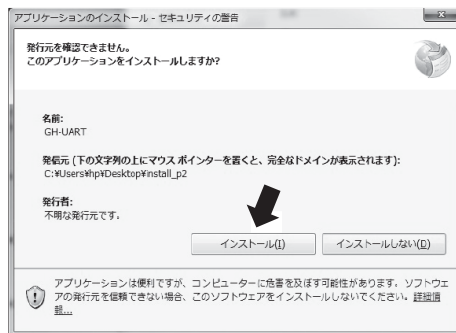
下記URLよりダウンロードしてください。
http://www.green-house.co.jp/searchdriver/driver/popdisplay/cp2102_driver.zip

※インストール手順は、ダウンロードしたフォルダ内の「CP2102ドライバインストール方法.pdf」を参照してください。
※弊社ホームページにあるサポート「ドライバダウンロード」からもダウンロードできます。

2 パソコンに「URL書き換えツール」をインストールします。

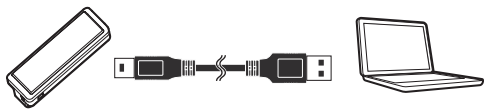
①下記URLよりインストールフォルダ(install_p2)をダウンロードし、フォルダ内の[setup.exe]をダブルクリックしてください。
http://www.green-house.co.jp/searchdriver/driver/popdisplay/install_p2.zip
※弊社ホームページにあるサポート「ドライバダウンロード」からもダウンロードできます。

②下記画面が起動するので、[インストール]ボタンをクリックします。

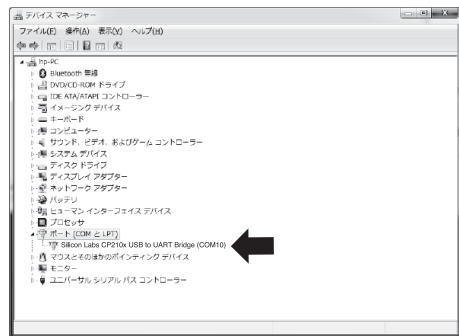


3 本製品とパソコンを付属のUSB mini B ケーブルで接続します。

⇒本製品のLED(青色)が点滅します。

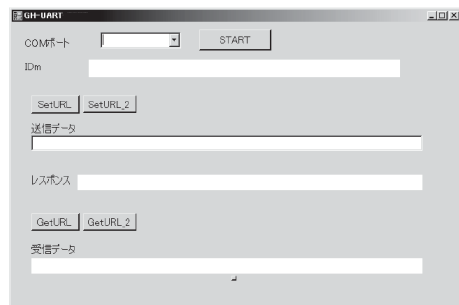


4 パソコンのデバイスマネージャーで、USB接続したCOMポートを確認します。



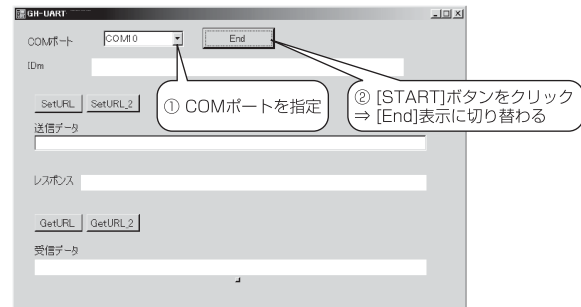
5 パソコンにインストールした「URL書き換えツール」を起動します。

⇒デスクトップ上に表示された[GH-UART アイコン]をダブルクリックします。
※初回インストール時は自動でツールが起動します。



6 手順4で確認したCOMポートを指定し、[START]ボタンをクリックします。

⇒[START]ボタンをクリックすると、[End]表示に切り替わります。

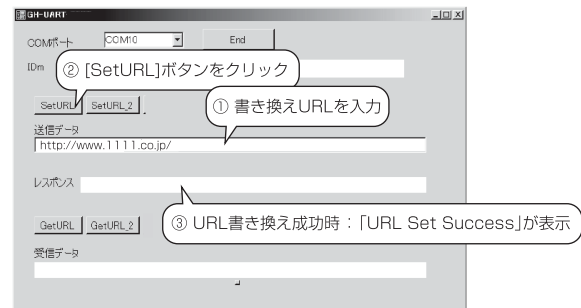


本製品には2つのURLの設定ができます。URLを2つ設定する場合は下記をご確認ください。(本体側面のURL切り替えスライドスイッチで、送信するURLを切り替えることができます)

■URL 1 設定方法

書き換えたいURLを入力し、[SetURL]ボタンをクリックします。

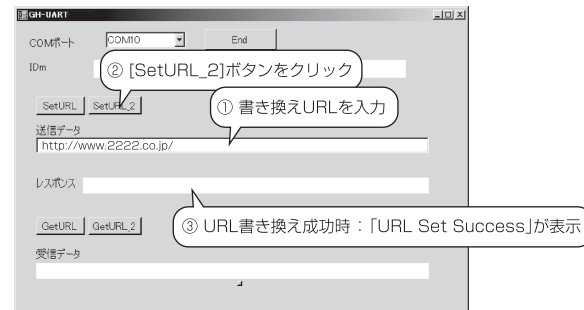
⇒レスポンス欄に、URLの書き換えが成功すると「URL Set Success」が表示されます。
※ 設定可能なURLは、半角90文字までです。



■URL2設定方法

書き換えたいURLを入力し、[SetURL2]ボタンをクリックします。

⇒レスポンス欄に、URLの書き換えが成功すると「URL Set Success」が表示されます。
※ 設定可能なURLは、半角90文字までです。



設定したURLは、[GetURL]ボタンまたは[GetURL2]ボタンをクリックして確認することができます。

[GetURL]ボタンをクリックすると、設定済みの1つ目のURL(SetURLで設定したURL)が受信データ欄に表示されます。また、[GetURL2]ボタンをクリックすると、設定済みの2つ目のURL(SetURL2で設定したURL)が受信データ欄に表示されます。

