

# ファイル・フォルダ暗号化ソフトウェア

---

取扱説明書

Ver.1.0

## 目次

・ 特長と機能 .....	2
・ 対応 OS .....	2
・ 対応製品 .....	2
・ ご利用方法 .....	2
・ 初めてお使いになる場合 .....	3
・ ファイル・フォルダ暗号化ソフトウェアの項目説明 .....	4
1. アイコンメニュー .....	4
2. 詳細設定 .....	5
3. パスワード記憶 .....	6
4. セットアップ .....	7
・ 暗号化 / 復号化の実行 .....	8
・ 暗号化ファイル表示アイコン .....	9
・ パスワードロックソフトとの併用について .....	9
・ トラブルシューティング .....	9
・ 制限事項 .....	10
・ 故障について .....	10

## 特長と機能

### ・ファイル・フォルダ暗号化

ファイル・フォルダの暗号化 / 復号化、および自己復号化形式の暗号化ファイルを作成することができます。

簡単な操作により暗号化 / 復号化を行うことができ、機密情報流出防止に役立てることができます。

## 対応 OS

対応 OS	32bit	64bit
Windows 7	○	○
Windows Vista	○	○
Windows XP(SP2以降)	○	×
Windows 2000(SP4)	○	

※マルチ OS やエミュレーション環境での動作環境は保証いたしかねます。

## 対応製品

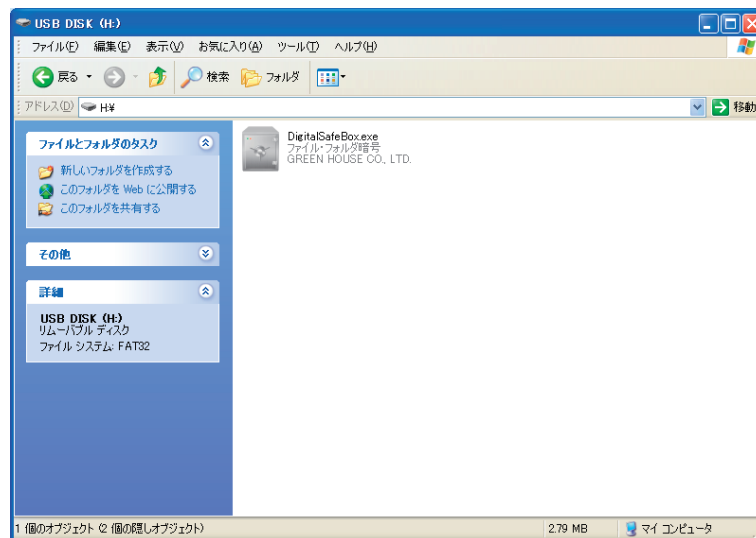
本ソフトウェアで対応する製品は以下の通りです。

GH-UFD\*STZシリーズ

## ご利用方法

本ソフトウェアは、以下の手順でご利用いただけます。

1. 本製品をパソコンに接続します。
2. 「マイコンピュータ」 → 「USBドライブ」内の「DigitalSafeBox.exe」をダブルクリックしてください。



## 初めてお使いになるとき

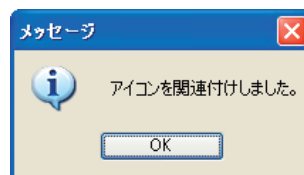
ファイルの関連付けをするための、セットアップ画面が表示されます。

ファイルの関連付けを行う場合は、「関連付け」ボタンをクリックしてください。

※本設定はあとでも設定することができます。(P7.「セットアップ」参照)



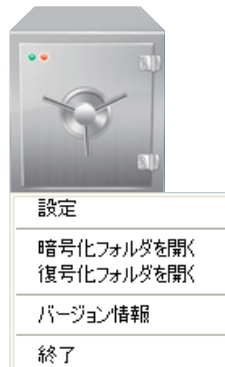
メッセージが表示されますので「OK」ボタンをクリックしてください。



## ファイル・フォルダ暗号化ソフトウェアの項目説明

### 1. アイコンメニュー

「ファイル・フォルダ暗号」アイコンを右クリックするとメニューが表示され、設定やアプリケーションの設定を行うことができます。



項目	説明
設定	詳細設定を行います。
暗号化フォルダを開く	暗号化フォルダを開きます。 ※詳細設定で「常に同じ場所へ暗号化ファイルを保存する。」に、チェックされていない場合は表示されません。
復号化フォルダを開く	復号化フォルダを開きます。 ※詳細設定で「常に同じ場所へ復号化ファイルを保存する。」に、チェックされていない場合は表示されません。
バージョン情報	バージョン情報を表示します。
終了	アプリケーションを終了します。

詳しくは、P.5「2.詳細設定」を参照してください。

2. 詳細設定

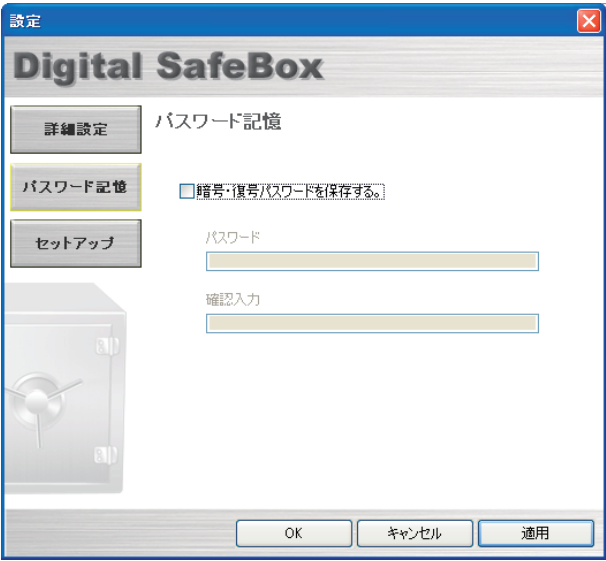
暗号化/復号化した際のファイルの保存場所を設定したり、自己復号形式で出力する設定を行うことができます。  
「ファイル・フォルダ暗号」アイコンをダブルクリック、または右クリックで表示されたメニューから「設定」をクリックしてください。



項目	説明
同じファイルがある場合は上書きの確認をする。	暗号化/復号化後に同じファイルがある場合、上書き確認をします。
常に自己復号形式(EXE)で暗号ファイルを出力する。	アプリケーションに依存しない自己復号形式で暗号化ファイルを出力します。
暗号化した後、元ファイルを削除する。	暗号化した後、元のファイルを削除します。
復号化した後、元ファイルを削除する。	復号化した後、元のファイルを削除します。
常に同じ場所へ暗号化ファイルを保存する。	暗号化ファイルを保存するフォルダを指定します。 ※「常にUSBメモリにファイルを保存する。」に、チェックがある場合は、有効になりません。
常に同じ場所へ復号化ファイルを保存する。	復号化ファイルを保存するフォルダを指定します。 ※「常にUSBメモリにファイルを保存する。」に、チェックがある場合は、有効になりません。
常にUSBメモリにファイルを保存する。	USBフラッシュメモリに保存します。

3. パスワード記憶

暗号化/復号化のときに入力するパスワードの自動入力設定をします。



項目	説明
暗号・復号パスワードを保存する。	暗号化/復号化パスワードを設定します。
パスワード	設定するパスワードを入力します。
確認入力	



**注意**

- ・ 暗号化 / 復号化パスワードを個別に設定した暗号化ファイルは、「パスワード記憶」で設定したパスワードと同一のものでなければ復号することはできません。
- ・ 「パスワード記憶」を設定した場合、パスワードの入力なしで復号できるため、取り扱いにはご注意ください。

#### 4. セットアップ

本ソフトウェアで使用するアプリケーションファイルの関連付けを設定することができます。



項目	説明
関連付け	拡張子が「*.dsb」のファイルを関連付けます。
関連付け解除	ファイルの関連付けを解除します。





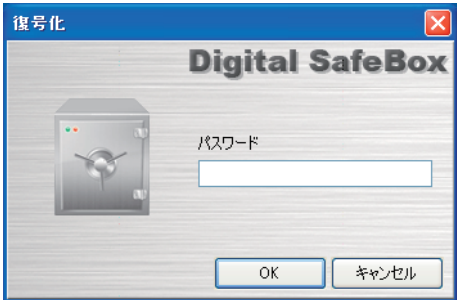

### 注意

・「ファイルの関連付け」が設定されている場合、暗号化ファイルをダブルクリックして復号化することができます。





## 暗号化 / 復号化の実行

ファイル・フォルダの暗号化 / 復号化の基本操作は、3 つの手順で行うことができます。

図	アイコン / 画面	説明
①		デスクトップ上に表示されている、「ファイル・フォルダ暗号」アイコンに暗号化/復号化をするファイルをドラッグ&ドロップします。
②	<div>【暗号化の場合】</div> 	<div>【暗号化の場合】</div> <p>暗号化するときは、「パスワード入力」(パスワード確認を含む)画面が表示されます。</p> <p>ここで、「パスワード」(パスワード確認を含む)を入力します。</p> <p>※自己復号形式で暗号化ファイルを作成する場合は、「自己復号形式」にチェックをいれます。</p> <p>自己復号形式で作成したファイルは、本ソフトウェアなしで復号化できません。</p>
	<div>【復号化の場合】</div> 	<div>【復号化の場合】</div> <p>復号化するときは、「パスワード入力」画面が表示されます。</p> <p>暗号化の際に設定した「パスワード」を入力します。</p>
③		パスワードの認証が完了すると指定の場所にファイルの暗号化/復号化が行われます。

## 暗号化ファイル表示アイコン

※ファイル名はイメージです

ファイル形式	アプリケーション形式	自己復号形式
アイコン	 ABCD様_個人情報.xls.dsb	 ABCD様_個人情報.xls.exe
拡張子	.dsb	.exe

※ パソコンの設定によっては、拡張子は表示されません。

## パスワードロックソフトとの併用について

本ソフトウェアはパスワードロックソフトと併用することができます。

パスワードロックソフトでログイン後、「DigitalSafeBox.exe」をリムーバブルディスクに保存してご使用ください。

※ パスワードロックソフトをインストールすると、リムーバブルディスクがフォーマットされますので、事前にリムーバブルディスクのデータをローカルディスクへコピーするなどして保管してください。

パスワードロックソフトの使用方法は、パスワードロックソフトの説明書をご覧ください。

## トラブルシューティング

誤ってリムーバブルディスク内の「DigitalSafeBox.exe」を削除してしまった場合は、弊社ホームページよりダウンロードして、リムーバブルディスク内に保存してください。

ドライバダウンロードページ : <http://www.green-house.co.jp/searchdriver/index.html>

※パスワードロックソフトもダウンロードいただけます。

## [ 制限事項 ]

- ・本製品は対応 OS 以外での動作保証はいたしかねます。
- ・本製品は他の USB 機器との同時使用についての動作は保証はいたしかねます。
- ・本製品はマルチ OS 環境ならびにエミュレーション環境での動作保証はいたしかねます。

## 故障について

故障については、下記のサポート窓口へご相談ください。

サポート窓口	グリーンハウス テクニカルサポート
テクニカルサポートダイヤル	03-5421-0580
受付時間	10:00 ~ 12:00 / 13:00 ~ 17:00 (土日祝日をのぞく弊社営業日)
FAX	03-5421-2266 (24 時間受付)
住所	〒150-0013 東京都渋谷区恵比寿 1-19-15 ウノサワ東急ビル5階
ホームページ	<a href="http://www.green-house.co.jp/">http://www.green-house.co.jp/</a>

- ・故障やご使用上のご質問は、テクニカルサポートダイヤルへお電話いただくか、弊社ホームページにあるサポート「各種問い合わせ」や FAX でお問い合わせください。
- ・弊社ホームページにあるサポート「各種お問い合わせ」からお問い合わせの場合、ユーザー登録が必要になります。
- ・お問い合わせの前に、取扱説明書「トラブルシューティング」や弊社ホームページにあるサポート「よくあるご質問」をご活用ください。
- ・テクニカルサポートダイヤルの受付時間は、予告なしに変更する場合があります。

- ・本製品は、日本国内専用に製造および販売されています。
- ・本製品は、日本国外では使用できません。
- ・本製品を日本国外で使用するによるいかなる問題に対しても、責任を負いかねます。
- ・本製品は、日本国外での技術サポートおよびサービスは行っておりません。
- ・This product is manufactured and sold for Japanese domestic market only.
- ・This product can not be used outside Japan.
- ・We have not responsibility for any issues caused by the use of this product outside Japan.
- ・We also do not have any technical support and service for this product in other countries.

※本書の著作権は弊社に帰属し、内容の一部または全部を無断に転載することを禁じます。

※本書の内容は、予告なしに変更することがありますので、あらかじめご了承ください。

※本書に記載の会社名や製品名は、各社の商標または登録商標です。

※本書について、お気づきの点がございましたら、弊社サポート窓口へお問い合わせください。