

GH-KANA-SD シリーズ ファームウェアアップデートツール説明書

平素より弊社製品をご愛顧頂きまして、誠にありがとうございます。

GH-KANA-SD シリーズのファームウェアアップデートにつきまして下記の通り申し上げます。

記

アップデートツール動作要件：

USB 端子を装備した Windows2000(SP4)、XP(SP2) の動作する PC。

※Windows Vista では動作致しませんのでご注意ください。

本アップデートツールは管理者権限で動作します。

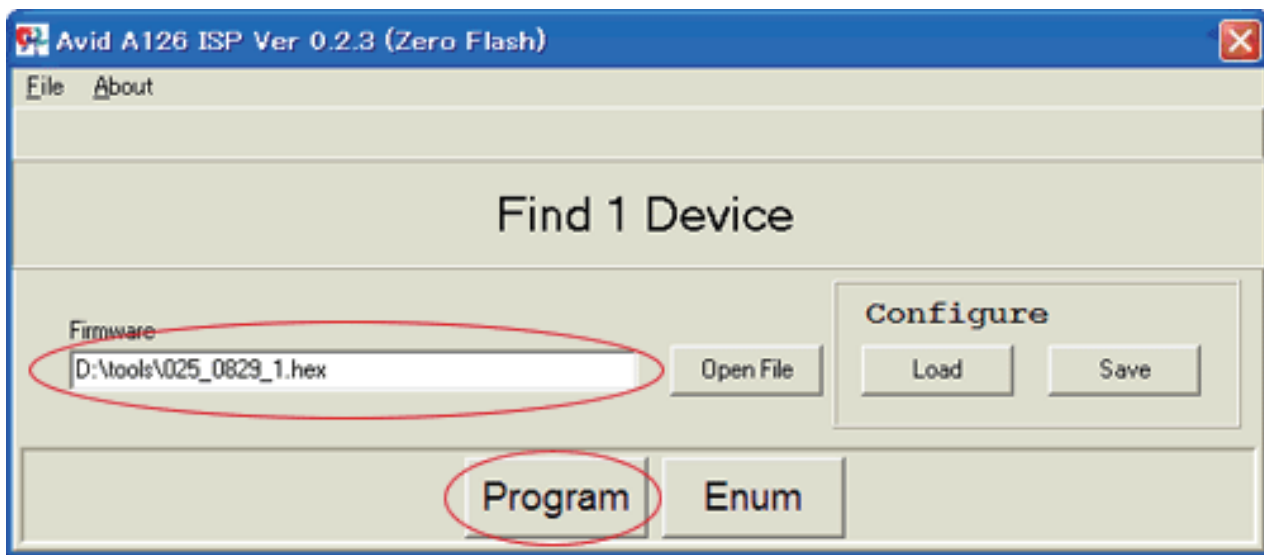
準備：

- ・お客様のダウンロードされたファイル (kanasd_update_070829.exe) は自己解凍形式になっております。
- ・このファイルをダブルクリックしますと、「tools」 というフォルダが作成され、その中にファイルが展開されます。
(下図は D: ドライブ直下にダウンロードした後に展開した例です。)



ファームウェアアップデートは次の手順に従って行ってください。

- 1： KANA-SD本体(SDカード、電池は入っていない状態)をお使いのパソコンとUSB接続します。
- 2： ファームウェアアップデートプログラム本体(ISP_A126.exe)をダブルクリックして起動します。
- 3： find 1 deviceと表示されている事を確認して「open file」 をクリックして書き込み用ファイル(025_0829_1.hex)を指定します。



- 4： 「program」をクリックしますとファームウェアアップデートを開始します。
(他のボタン操作はしないでください)
- 5： complete と表示されたらファームウェアの書き込みは完了しています。
OSの取り外し手順に従い、その後KANA-SDははずします。
- 6： 以上でファームウェアアップデートは完了です。
- 7： 電池と楽曲の入ったSDカードを挿入し正常に動作することを確認します。