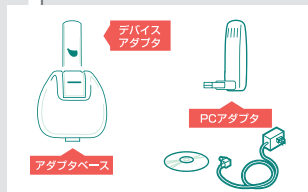


# クイックスタートガイド

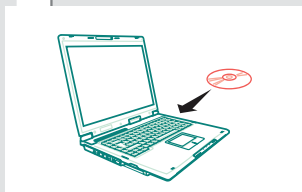
※詳細については、取扱説明書をご参照ください。


1



パッケージ内容: PC アダプタ、アダプタベース (デバイスアダプタ付き)、インストール CD、AC アダプタ、ユーザーガイド、保証書


2



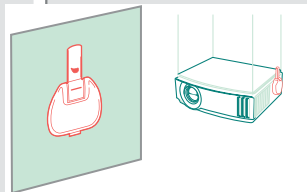
インストール CD を挿入し、ソフトウェアとドライバをインストールします。(灰色のアイコン  がシステムトレイに表示されます)

3



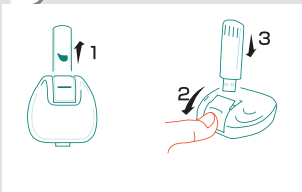
PCアダプタをパソコンのUSBポートに差し込みます。(システムトレイアイコンが赤  に変わります)

4



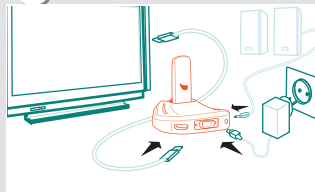
垂直マウントの場合:  
アダプタベースを、プロジェクター・壁・ディスプレイ等の垂直面に取り付けます



5



テーブルマウントの場合:  
1. デバイスアダプタを、アダプタベースから外してください  
2. USBポートの上部が見えるようにシャッターをスライドしてください  
3. デバイスアダプタを再度取り付けます

6

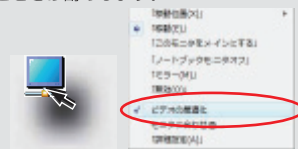


HDMIケーブルを使用するか、VGAおよびオーディオケーブル(3.5mmミニプラグ)を使用してアダプタベースを接続します。ACアダプタを接続します。(システムトレイアイコンが  緑色に、ディスプレイアイコンが  に変わります)

## 最適なパフォーマンスを得るために

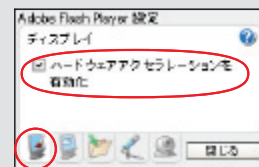
### PCからビデオを再生する場合

1. 拡張モードを使用し、画面の拡張解像度を720p (1280×720)に制限します。
2. 可能な場合は、「ビデオの最適化」にチェックを入れることをお勧めします。



### インターネットからビデオ(YouTube等)をストリーミング再生する場合

Adobe Flash Player上(右クリック > 設定)でハードウェアアクセラレーションが無効になっていることを確認してください。



### Windows Vistaをご使用の場合

デスクトップテーマに「Windows Aero」を使用してください。

### 問題がある場合

ワイヤレスUSBマネージャーのシステムトレイアイコン(画面右下)を、右クリックしてヘルプを選択するか、ユーザーガイドのトラブルシューティングを参照してください。

## ワイヤレス ディスプレイ&AV接続セット